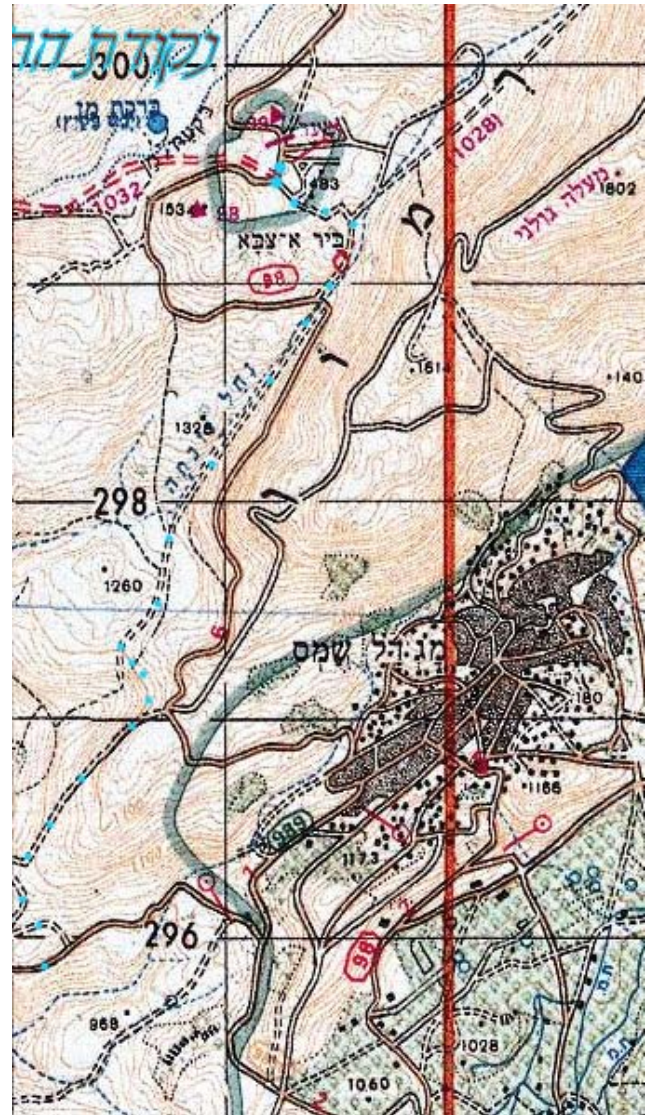


תצ"א

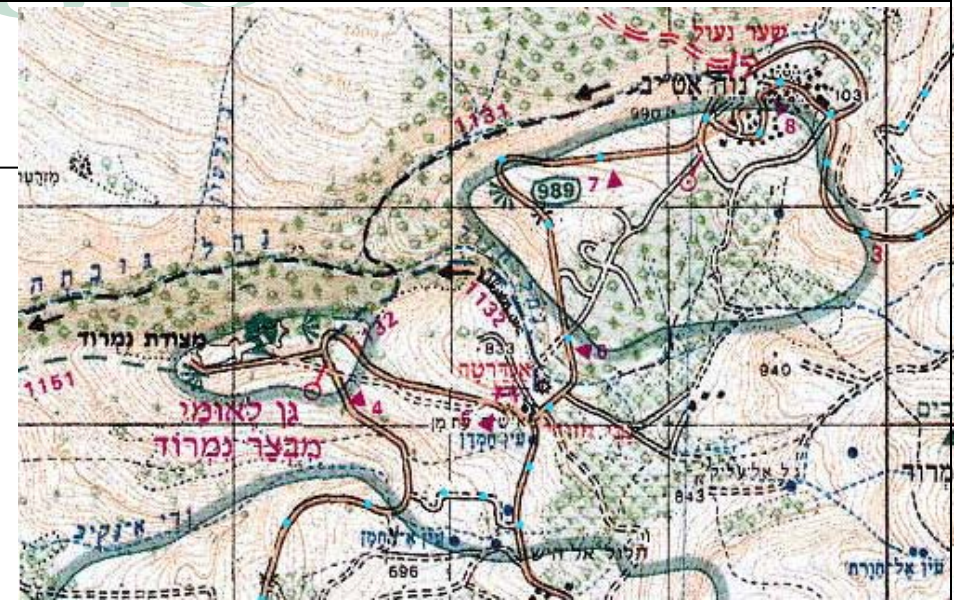
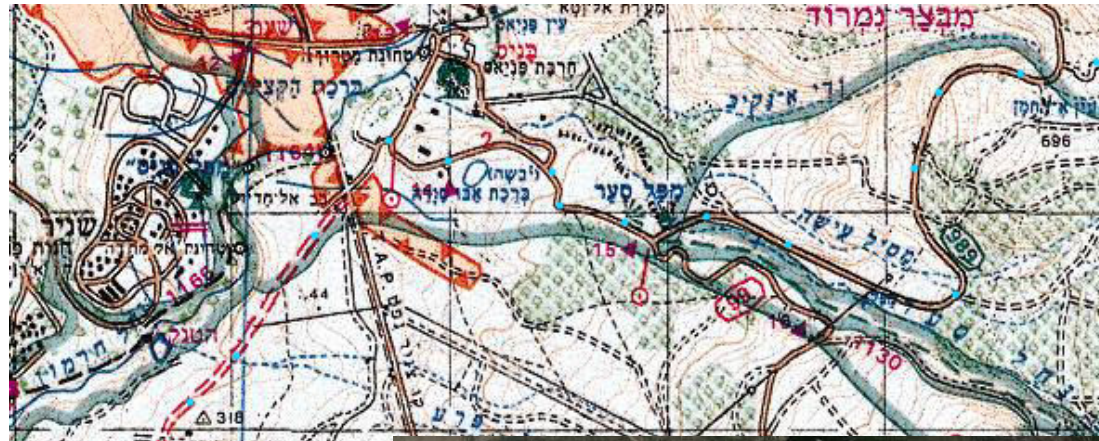


מפה

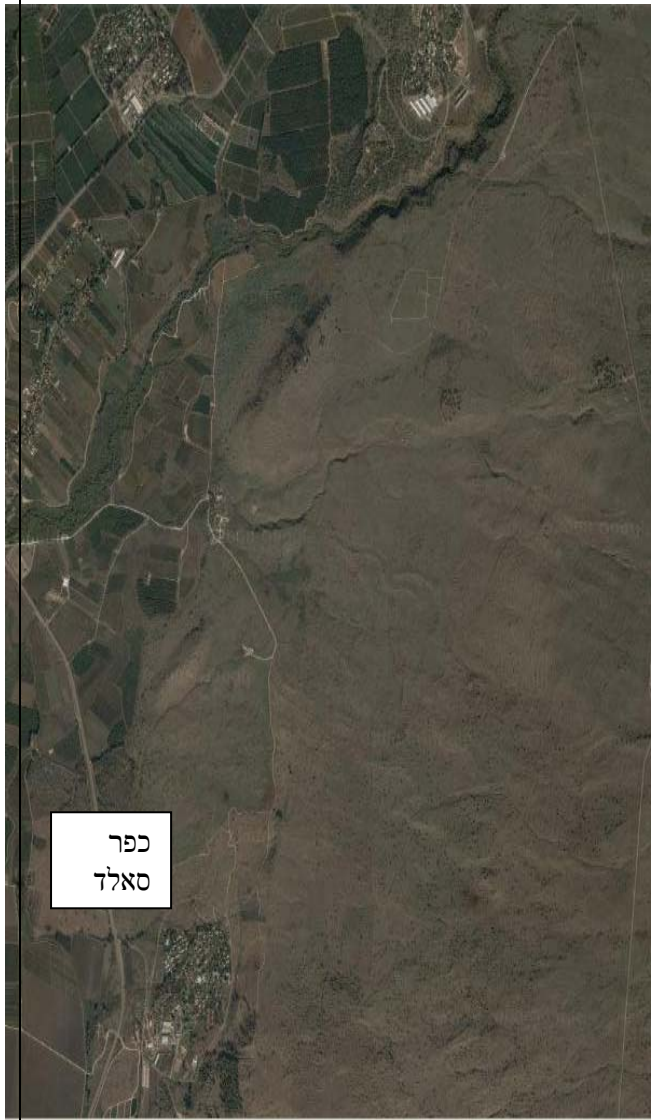


בעיות צפויות: מעבר משביל אחד לשביל  
שני על אותו קו גובה

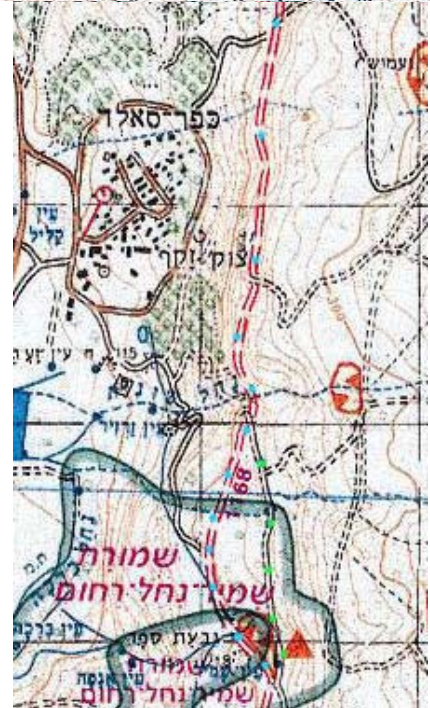
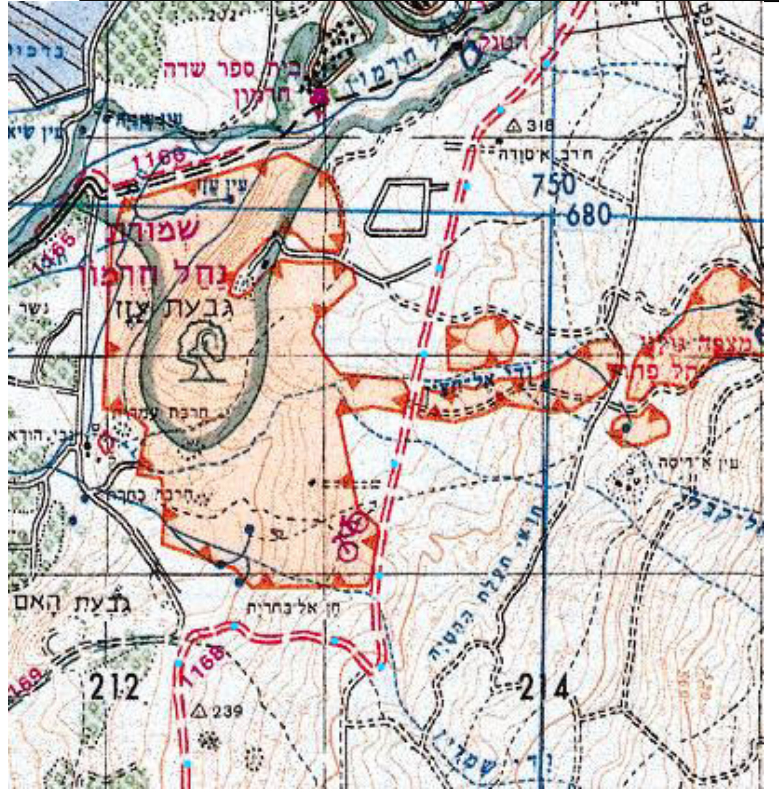
נק' התחלה: חרמון  
ק"מ מוערכים: 5  
נק' סיום: מפגש כביש-שביל



נק' התחלה: מפגש כביש-שביל נק' סיום: שביל אדום ליד שניר בעיות צפויות: לא לרדת מהכביש באזור שדה המוקשים  
ק"מ מוערכים: 11



כפר  
 סאלד



נק' התחלה: שביל אדום 1168 בעיות צפויות: לא לרדת מהשביל  
 ק"מ מוערכים: 8.5 האדום, בעיית שד"מ  
 נק' סיום: מפגש שבילים ליד שמורת נחל רחום